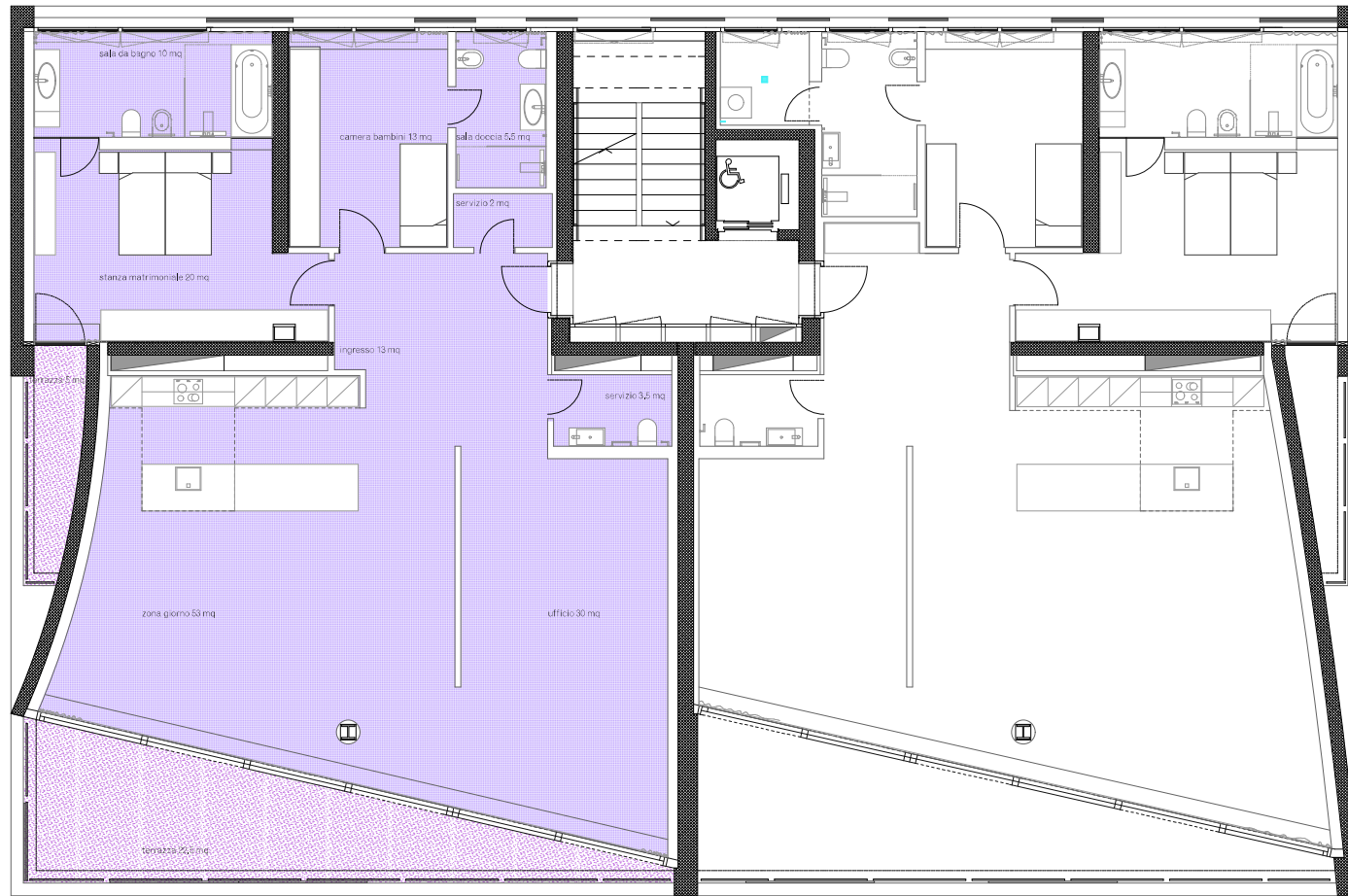


Scala 1:100



19.10.2011

le superfici indicate nella pianta sono quelle nette
 die angegebene Fläche in den Grundrissen sind Nettoflächen

budget complessivo apparecchi sanitari : 40'000.- (compreso montaggio)

budget complessivo cucina : 40'000.- (compreso montaggio)

budget per tutti i pavimenti : 250.-/mq (posa compresa)

il mobilio e gli armadi a muro non sono compresi nel prezzo

Via Sassa 9 . 6900 Lugano

Mappale : 757

WESTSIDE 9 **Appartamento 8**
 4,5 locali

mq lordi terrazze : 32,45 mq

mq giardini : spa esterna comune mq appartamento : 175,44 mq

posti auto : 2: cantina 1 (19,56 mq)